

Industriële displays & touchscreens

Duurzame displayoplossingen met langdurige verkrijgbaarheid



TFT-Solutions BV is gespecialiseerd in professionele en industriële displays en touchscreens. Naast een breed aanbod aan standaardproducten bieden wij een grote verscheidenheid aan complete oplossingen, zoals IP66 touchterminals.

Daarnaast bieden wij uitgebreide mogelijkheden voor maatwerkoplossingen, zoals aangepaste behuizingen of op maat geconfigureerde panel PC's. In deze documentatie is slechts een beknopt overzicht opgenomen.

Mocht u niet direct de gewenste oplossing vinden, dan adviseren wij u uiteraard graag over de mogelijkheden.

IP69k panel PC TPC191k

Geschikt voor hogedrukreiniging

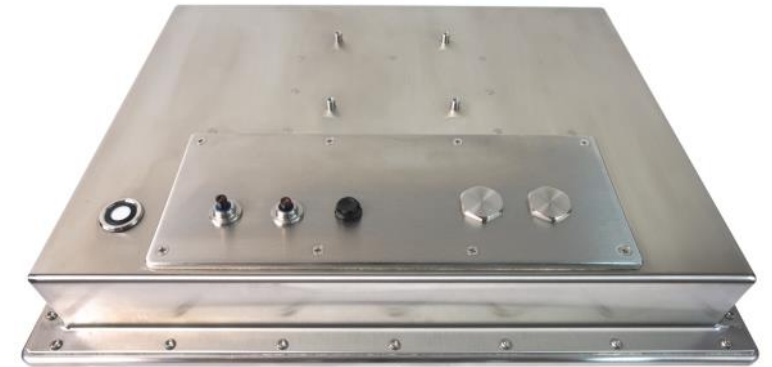
- Solide geslepen RVS316 behuizing
- PCAP multitouch met volledig vlakke voorzijde, 4mm gehard glas met hardcoated polyester toplaag, zodat zelfs bij breuk van de glasplaat geen scherven in de omgeving terecht kunnen komen
- Geschikt voor hogedrukreiniging
- Hygiënisch ontwerp, voorzien van 2 hygiënische kabelwartels en aan/uit-knop
- 2x M25 wartelgat voor aanvullende aansluitingen
- Membraanplug ter voorkoming van condensvorming bij temperatuurwisselingen
- VESA 100 x 100mm bevestigingspunten voor wandmontage of montage aan een steun

Specificaties

| | TPC191k |
|-------------------|---|
| Beelddiagonaal | 19" (483mm) |
| Schermoppervlak | 376 x 301mm |
| Buitenmaat | 490 x 415 x 70mm |
| Schermresolutie | 1280 x 1024 |
| Aansluitingen | 2x GB LAN, 4x USB, 1x COM |
| Touchtechniek | PCAP multitouch |
| CPU | Celeron N2930 quad core tot 2.16Ghz |
| Geheugen | 4GB DDR3L SODIMM optioneel 8GB |
| Opslag | 250GB mSATA |
| Besturingssysteem | Windows 10 Enterprise IoT / RoT 64-bit |
| Voeding | 9~36V DC, 32W geleverd zonder PSU |
| Garantie | 2 jaar Carry-in |



IP69k

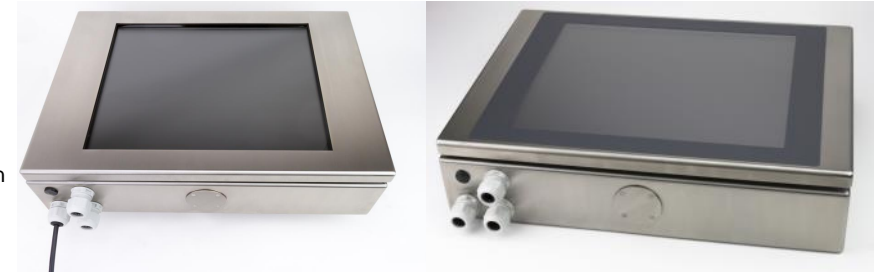


Afwijkende afmetingen en specificaties op aanvraag.
Specificatiewijzigingen voorbehouden.

IP66 RVS touchconsole MB-TFT/PPC

Veelzijdige 17"- 24" RVS316 touchconsoles

- Solide geslepen RVS316 behuizing met scharnierende deur
- Geïntegreerde touchscreen panel PC (tot 21.5") of touchscreen monitor (tot 24") met ruimte voor een mini-PC of UTP-extender
- 5-wire resistive touchscreen in een volledig vlakke uitvoering voor optimale reinigbaarheid of infrarood touchscreen met 3mm gehard glas voor maximale duurzaamheid / krasbestendigheid. Het infrarood touchscreen weerstaat een balldrop test met een stalen bal van 1kg vanaf een hoogte van 1m. Andere touchscreen uitvoeringen leverbaar op aanvraag
- 200x200mm bevestigingspunten voor wandmontage of montage op een vloerstandaard
- Optioneel te voorzien van een draaibare Rittal buiskoppeling en/of keyboardplateau met een IP68 siliconen keyboard met touchpad



Specificaties

| | MB-TFT17 | MB-TFT19 | MB-TFT22 | MB-TFT24 | MB-PPC175 | MB-PPC195 | MB-PPC225 |
|--------------------------|--|--|--|--|---|---|---|
| Beelddiagonaal | 17" (432mm) | 19" (483mm) | 21.5" 16:9 (547mm) | 24" (610mm) | 17" (432mm) | 19" (483mm) | 21.5" (546mm) |
| Schermoppervlak | 338 x 270mm | 376 x 301mm | 477 x 268mm | 531 x 299mm | 338 x 270mm | 376 x 301mm | 477 x 268mm |
| Buitenmaat | 500 x 350 x 120mm | 550 x 420 x 120mm | 650 x 400 x 120mm | 670 x 435 x 120mm | 500 x 350 x 120mm | 550 x 420 x 120mm | 650 x 400 x 120mm |
| Schermresolutie | 1280 x 1024 | 1280 x 1024 | 1920 x 1080 | 1920 x 1080 | 1280 x 1024 | 1280 x 1024 | 1920 x 1080 |
| Aansluitingen | VGA / DVI / HDMI USB/serieel voor touch | VGA / DVI / HDMI USB/serieel voor touch | VGA / DVI / HDMI USB/serieel voor touch | VGA / DVI / HDMI USB/serieel voor touch | 2x GB LAN, 4x USB, 2x COM, 1x DVI-I Optioneel WLAN | 2x GB LAN, 4x USB, 2x COM, 1x DVI-I Optioneel WLAN | 2x GB LAN, 4x USB, 2x COM, 1x DVI-I Optioneel WLAN |
| Touchtechniek | Resistive USB/serieel Infrarood USB | Resistive USB/serieel Infrarood USB | Resistive USB/serieel Infrarood USB | Resistive USB/serieel Infrarood USB | Resistive USB Infrarood USB | Resistive USB Infrarood USB | Resistive USB Infrarood USB |
| CPU | - | - | - | - | Celeron N2930 quad core tot 2.16Ghz | Celeron N2930 quad core tot 2.16Ghz | Celeron N2930 quad core tot 2.16Ghz |
| Geheugen | - | - | - | - | 4GB DDR3L SODIMM | 4GB DDR3L SODIMM | 4GB DDR3L SODIMM |
| Opslag | - | - | - | - | 250GB mSATA | 250GB mSATA | 250GB mSATA |
| Besturingssysteem | - | - | - | - | Windows 7, POSReady 7 64-bit. Windows 10 Enterprise IoT / RoT 64-bit | Windows 7, POSReady 7 64-bit. Windows 10 Enterprise IoT / RoT 64-bit | Windows 7, POSReady 7 64-bit. Windows 10 Enterprise IoT / RoT 64-bit |
| Voeding | 12V, 32W | 12V, 31W | 12V, 36W | 12V, 55W | 9~24V, 34W | 9~24V, 33W | 9~24V, 39W |

2 jaar Carry-in

Afwijkende materialen en kleuren op aanvraag.
Specificatiewijzigingen voorbehouden.

IP66 RVS touchconsole MBIPX19

Hygiënische 19" RVS316 touchconsole met schuin dak

- Solide geslepen RVS316 behuizing met scharnierende deur en een **schuin dak**
- Geïntegreerde touchscreen panel PC of touchscreen monitor met ruimte voor een mini-PC of UTP-extender
- 5-wire resistive touchscreen met volledig vlakke uitvoering voor optimale reinigbaarheid of infrarood touchscreen met 3mm gehard glas voor maximale duurzaamheid / krasbestendigheid. Het infrarood touchscreen weerstaat een balldrop test met een stalen bal van 1kg vanaf een hoogte van 1m. Andere touchscreen uitvoeringen leverbaar op aanvraag
- 200x200mm bevestigingspunten voor wandmontage of montage op een vloerstandaard
- Optioneel te voorzien van een draaibare Rittal buiskoppeling en/of keyboardplateau met een IP68 siliconen keyboard met touchpad
- Bodem console voorzien van 3x M25 kabelwartel (1 wartel reeds in gebruik door standaard meegeleverde 5m stroomkabel)



Specificaties

| | MBIPX19-IRU | MBIPX19-RU | MBIPX-PPC195-IRU | MBIPX-PPC195-RU |
|--------------------------|------------------------------------|--|--|--|
| Beelddiagonaal | 19" (483mm) | 19" (483mm) | 19" (483mm) | 19" (483mm) |
| Schermoppervlak | 376 x 301mm | 376 x 301mm | 376 x 301mm | 376 x 301mm |
| Buitenmaat | 550 x 488 x 146mm | 550 x 488 x 146mm | 550 x 488 x 146mm | 550 x 488 x 146mm |
| Schermresolutie | 1280 x 1024 | 1280 x 1024 | 1280 x 1024 | 1280 x 1024 |
| Aansluitingen | VGA / DVI / HDMI USB voor touch | VGA / DVI / HDMI USB/serieel voor touch | 2x GB LAN, 4x USB, 2x COM, 1x DVI-I Optioneel WLAN | 2x GB LAN, 4x USB, 2x COM, 1x DVI-I Optioneel WLAN |
| Touchtechniek | Infrarood USB | Resistive USB/serieel | Infrarood USB | Resistive USB |
| CPU | - | - | Celeron N2930 quad core tot 2.16Ghz | Celeron N2930 quad core tot 2.16Ghz |
| Geheugen | - | - | 4GB DDR3L SODIMM | 4GB DDR3L SODIMM |
| Opslag | - | - | 250GB mSATA | 250GB mSATA |
| Besturingssysteem | - | - | Windows 7, POSReady 7 64-bit Windows 10 Enterprise IoT / RoT 64-bit | Windows 7, POSReady 7 64-bit Windows 10 Enterprise IoT / RoT 64-bit |
| Voeding | 12V, 32W | 12V, 32W | 9~24V, 33W | 9~24V, 33W |
| Garantie | 2 jaar Carry-in | | | |



Afwijkende afmetingen op aanvraag.
Specificatiewijzigingen voorbehouden.

Inbouwdisplays / touchscreens TFT-OF

Verkrijgbaar in 10"- 24", openframe of panelmount (IP65) montage

- Standaard verkrijgbaar als open frame uitvoering met 5-wire resistive of infrarood touchscreen. Het infrarood touchscreen weerstaat een balldrop test met een stalen bal van 1kg vanaf een hoogte van 1m. Andere touchscreen uitvoeringen leverbaar op aanvraag. Ook leverbaar zonder touchscreen met of zonder beschermglas
- Voor alle modellen zijn RVS316 (IP65) panelmounts beschikbaar, waarmee het scherm eenvoudig vanaf de voorzijde is in te bouwen
- De TFT-12-OF5TR en TFT-15-OF4TR zijn voorzien van een **transflective sunlight readable** TFT paneel
Hierbij wordt het invallende licht gebruikt om de helderheid te vergroten



Specificaties

| | TFT-10-OF5 | TFT-12W-OF5 | TFT-12-OF5TR | TFT-15-OF5 | TFT-156W-OF5 | TFT-15-OF4TR | TFT-17-OF5 | TFT-19-OF5 | TFT-22-OF5 | TFT-24-OF5 |
|-----------------------------|--|-----------------------|--|-------------------------|-----------------------|--|--|---|-------------------------|-------------------------|
| Beelddiagonaal | 10.4" (264mm) | 12.1" (308mm) | 12.1" (308mm) | 15" (381mm) | 15.6" (390mm) | 15" (381mm) | 17" (432mm) | 19" (483mm) | 21.5" (547mm) | 24" (610mm) |
| Beeldverhouding | 4:3 | 16:10 | 4:3 | 4:3 | 16:9 | 4:3 | 4:3 | 4:3 | 16:9 | 16:9 |
| Schermoppervlak | 210 x 158mm | 261 x 163mm | 246 x 184.5mm | 304 x 228mm | 344 x 193mm | 304 x 228mm | 338 x 270mm | 376 x 301mm | 477 x 268mm | 531 x 299mm |
| Buitenmaat | 227 x 209 x 26mm | 280 x 210 x 35mm | 263 x 251 x 49mm | 361.5 x 256 x 51mm | 366.5 x 242.5 x 49mm | 361.5 x 278 x 46mm | 395 x 299 x 53mm | 450 x 359 x 56mm | 536 x 326.5 x 56mm | 558 x 361 x 56mm |
| Optionele panelmount | 285 x 250mm | 325 x 250mm | 350 x 280mm | 408 x 332mm | 408 x 284mm | 408 x 332mm | Resistive: 432 x 340mm Infrarood: 432 x 350mm | 490 x 415mm | 575 x 365mm | 615 x 400mm |
| Paneel type | MVA | MVA | TN | MVA | TN | TN | TN | TN of MVA | MVA | MVA |
| Beeldhoek L/R/U/D | 88°/88°/88°/88° | 88°/88°/88°/88° | 80°/80°/70°/70° | 88°/88°/88°/88° | 70°/70°/60°/60° | 80°/80°/80°/80° | 85°/85°/80°/80° | TN 85°/85°/80°/80° MVA 89°/89°/89°/89° | 89°/89°/89°/89° | 89°/89°/89°/89° |
| Schermresolutie | 1024 x 768 | 1280 x 800 | 1024 x 768 | 1024 x 768 | 1920 x 1080 | 1024 x 768 | 1280 x 1024 | 1280 x 1024 | 1920 x 1080 | 1920 x 1080 |
| Contrast | 1200 : 1 | 1000 : 1 | 700 : 1 | 2000 : 1 | 500 : 1 | 600 : 1 | 800 : 1 | 1000 : 1 | 5000 : 1 | 5000 : 1 |
| Helderheid | 500 cd/m ² | 400 cd/m ² | 600 cd/m ² + transflective | 300 cd/m ² | 400 cd/m ² | 600 cd/m ² + transflective | 350 cd/m ² | TN 350 cd/m ² MVA 300 cd/m ² | 300 cd/m ² | 300 cd/m ² |
| Temperatuurbereik | -30 / +70°C | -10 / +70°C | -30 / +80°C | -30 / +70°C | -10 / +70°C | -30 / +85°C | -30 / +70°C | 0 / +50°C | 0 / +50°C | 0 / +50°C |
| Touchtechniek | Resistive, Infrarood | Resistive | Resistive, Infrarood | Resistive, Infrarood | Resistive | Resistive, Infrarood | Resistive, Infrarood | Resistive, Infrarood | Resistive, Infrarood | Resistive, Infrarood |
| Aansluitingen | VGA, DVI, HDMI, 12V input, USB of RS232 voor 5-wire resistive touchscreen (Infrarood touchscreen alleen leverbaar met USB aansluiting) | | | | | | | | | |
| Voeding | 15W | 18W | 22W | 15W | 17W | 22W | 32W | 31W (MVA: 41W) | 36W | 55W |
| Garantie | 2 jaar Carry-in | | | | | | | | | |

Panelmount standaard in geslepen RVS316 leverbaar. Afwijkende materialen en kleuren op aanvraag.
Specificatiewijzigingen voorbehouden.

Inbouwdisplays / touchscreens F100

Verkrijgbaar in 10"- 21.5", eenvoudige panelmount montage

- Rechthoekige matzwart gepoedercoatede metalen behuizing, waarvan het front rondom 1cm uitsteekt
- Eenvoudig vanaf de voorzijde in een uitsparing te plaatsen, waarna deze vanaf de achterkant met twee beugeltjes vastgeklemd dient te worden
- Voorzien van VESA 75x75 en 100x100 montagepunten
- Leverbaar met ELO Accutouch resistive of ELO Intellitouch SAW touchscreen
- Ook leverbaar zonder touchscreen. De uitvoering zonder touchscreen is standaard voorzien van beschermglas



Specificaties

| | F100 | F120 | F150 | F170 | F190 | F156W | F185W | F215W |
|-------------------------|---|-----------------------|-----------------------|-----------------------|-----------------------|-----------------------|-----------------------|-----------------------|
| Beelddiagonaal | 10.4"(264mm) | 12.1" (310mm) | 15" (381mm) | 17" (432mm) | 19" (483mm) | 15.6" (396mm) | 18.5" (470mm) | 21.5" (546mm) |
| Schermoppervlak | 212.5 x 160mm | 246 x 184.5mm | 304 x 228mm | 338 x 270mm | 376 x 301mm | 346 x 195mm | 412 x 233 | 479.5 x 336 |
| Buitenmaat | 289 x 236.5mm | 319.5 x 260.5mm | 382 x 302mm | 411 x 348mm | 460 x 392mm | 422 x 267mm | 480 x 301 | 544 x 336 |
| Panelmount dikte | 6mm | 6mm | 6mm | 6mm | 6mm | 6mm | 6mm | 6mm |
| Gatmaat | 269.5 x 216.5mm | 299.5 x 240.5mm | 361 x 281mm | 391 x 328mm | 438.5 x 369.5mm | 402 x 247mm | 460 x 281m | 524 x 316mm |
| Inbouwdiepte | 37mm | 37mm | 50mm | 54mm | 58.5mm | 56mm | 53mm | 48mm |
| Beeldhoek H/V | 120° / 90° | 120° / 95° | 160° / 160° | 150° / 125° | 170° / 170° | 170° / 160° | 170° / 160° | 176° / 170° |
| Schermresolutie | 640x480 | 800x600 | 1024x768 | 1280x1024 | 1280x1024 | 1366x768 | 1366x768 | 1920x1080 |
| Contrast | 300 : 1 | 500 : 1 | 550 : 1 | 800 : 1 | 800 : 1 | 500 : 1 | 1000 : 1 | 1000 : 1 |
| Helderheid | 400 cd/m ² | 400 cd/m ² | 300 cd/m ² | 300 cd/m ² | 300 cd/m ² | 300 cd/m ² | 300 cd/m ² | 300 cd/m ² |
| Touchtechniek | ELO Accutouch resistive USB/serieel ELO Intellitouch SAW USB/serieel (alleen beschikbaar voor de F150, F170 en F190) | | | | | | | |
| Aansluitingen | VGA, HDMI, S-video/Composite video (oude uitvoering) VGA, DVI, HDMI (nieuwe uitvoering) USB of RS232 voor touch | | | | | | | |
| Voeding | Externe 12V adapter | | | | | | | |
| Garantie | 3 jaar Carry-in | | | | | | | |

Specificatiewijzigingen voorbehouden.

Inbouw touchscreen panel PC PPC

Verkrijgbaar in 10"- 21.5", energiezuinig en betrouwbaar

- Geheel vrij van bewegende onderdelen voor een optimale duurzaamheid en betrouwbaarheid. Alleen de 10.4" PPC1042 is voorzien van een geruisloze 40x40mm fan
- Standaard verkrijgbaar als open frame uitvoering met 5-wire resistive of infrarood touchscreen. Het infrarood touchscreen weerstaat een balldrop test met een stalen bal van 1kg vanaf een hoogte van 1m. Andere touchscreen uitvoeringen leverbaar op aanvraag. Ook leverbaar zonder touchscreen met of zonder beschermglas
- Voor alle modellen zijn RVS316 (IP65) panelmounts beschikbaar, waarmee de panel PC eenvoudig vanaf de voorzijde is in te bouwen



Specificaties

| | PPC1042 | PPC121 | PPC155 | PPC175 | PPC195 | PPC225 |
|-----------------------------|--|--|--|--|--|--|
| Beelddiagonaal | 10.4" (264mm) | 12.1" (307mm) | 15" (381mm) | 17" (432mm) | 19" (483mm) | 21.5" (546mm) |
| Beeldverhouding | 4:3 | 4:3 | 4:3 | 4:3 | 4:3 | 16:9 |
| Schermpoppevlak | 212 x 159mm | 246 x 184mm | 304 x 228mm | 338 x 270mm | 376 x 301mm | 477 x 268mm |
| Buitenmaat | 250 x 226 x 80mm | 282 x 240 x 77mm | 362 x 278 x 50mm | 395 x 299 x 54mm | 450 x 359 x 54mm | 538 x 329 x 54mm |
| Optionele panelmount | 291 x 258mm | 322 x 280mm | 408 x 332mm | 432 x 350mm | Resistive: 432 x 340mm Infrared: 432 x 350mm | 575 x 365mm |
| Resolutie | 800 x 600 | 1024 x 768 | 1024 x 768 | 1280 x 1024 | 1280 x 1024 | 1920 x 1080 |
| Poorten | 1x GB LAN, 4x USB, 1x COM, 1x DVI-I | 1x GB LAN, 4x USB, 1x COM, 1x DVI-I | 2x GB LAN, 4x USB, 2x COM, 1x DVI-I | 2x GB LAN, 4x USB, 2x COM, 1x DVI-I | 2x GB LAN, 4x USB, 2x COM, 1x DVI-I | 2x GB LAN, 4x USB, 2x COM, 1x DVI-I |
| Touchtechniek | Resistive / Infrarood USB | Resistive / Infrarood USB | Resistive / Infrarood USB | Resistive / Infrarood USB | Resistive / Infrarood USB | Resistive / Infrarood USB |
| CPU | Celeron N2930 quad core tot. 2.16Ghz | Celeron N2930 quad core tot. 2.16Ghz | Celeron N2930 quad core tot. 2.16Ghz | Celeron N2930 quad core tot. 2.16Ghz | Celeron N2930 quad core tot. 2.16Ghz | Celeron N2930 quad core tot. 2.16Ghz |
| Geheugen | 4GB DDR3L SODIMM | 4GB DDR3L SODIMM | 4GB DDR3L SODIMM | 4GB DDR3L SODIMM | 4GB DDR3L SODIMM | 4GB DDR3L SODIMM |
| Opslag | 250GB mSATA | 250GB mSATA | 250GB mSATA | 250GB mSATA | 250GB mSATA | 250GB mSATA |
| Besturingssysteem | Windows 7 Pro, POSReady 7 64-bit Windows 10 IoT Enterprise 2016 LTSB, 64-bit, Entry | Windows 7 Pro, POSReady 7 64-bit Windows 10 IoT Enterprise 2016 LTSB, 64-bit, Entry | Windows 7 Pro, POSReady 7 64-bit Windows 10 IoT Enterprise 2016 LTSB, 64-bit, Entry | Windows 7 Pro, POSReady 7 64-bit Windows 10 IoT Enterprise 2016 LTSB, 64-bit, Entry | Windows 7 Pro, POSReady 7 64-bit Windows 10 IoT Enterprise 2016 LTSB, 64-bit, Entry | Windows 7 Pro, POSReady 7 64-bit Windows 10 IoT Enterprise 2016 LTSB, 64-bit, Entry |
| Voeding | 9~36V, 18W | 9~36V, 18W | 9~24V, 20W | 9~24V, 34W | 9~24V, 33W | 9~24V, 33W |
| Operating temp. | 0 - 50 °C | | | | | |
| Garantie | 2 jaar Carry-in | | | | | |

Afwijkende afmetingen op aanvraag

Specificatiewijzigingen voorbehouden

Stofdichte fanless panel PC SB

Verkrijgbaar in 17"-21.5", zeer geschikt voor vuile en stoffige productieomgevingen

- Geheel vrij van bewegende onderdelen voor een optimale duurzaamheid en betrouwbaarheid
- Dankzij de stofdichte gepoedercoatede metalen behuizing is deze serie zeer geschikt voor toepassing in vuile en stoffige productieomgevingen
- Voorzien van VESA 100x100 montagepunten
- Leverbaar met 5-wire resistive touchscreen of infrarood touchscreen met 3mm gehard glas voor maximale duurzaamheid / krasbestendigheid. Het infrarood touchscreen weerstaat een balldrop test met een stalen bal van 1kg vanaf een hoogte van 1m. Ook leverbaar zonder touchscreen met gehard beschermglas

Specificaties

| | SB172 | SB192 | SB222 |
|--------------------------|--|--|--|
| Beelddiagonaal | 17" (430mm) | 19" (483mm) | 21.5" (546mm) |
| Schermmoppervlak | 338 x 270mm | 376 x 301mm | 477 x 268mm |
| Buitenmaat | 386 x 318 x 76.5mm | 432 x 357 x 75.5mm | 535 x 326 x 81.5mm |
| Schermmresolutie | 1280 x 1024 | 1280 x 1024 | 1920 x 1080 |
| Aansluitingen | 2x GB LAN, 4x USB, 2x COM, 1x DVI-I | 2x GB LAN, 4x USB, 2x COM, 1x DVI-I | 2x GB LAN, 4x USB, 2x COM, 1x DVI-I |
| WLAN | Optioneel | Optioneel | Optioneel |
| Touchtechniek | Resistive / Infrarood USB | Resistive / Infrarood USB | Resistive / Infrarood USB |
| CPU | Celeron N2930 quad core tot 2.16Ghz | Celeron N2930 quad core tot 2.16Ghz | Celeron N2930 quad core tot 2.16Ghz |
| Geheugen | 4GB DDR3 SODIMM | 4GB DDR3 SODIMM | 4GB DDR3 SODIMM |
| Opslag | 250GB mSATA | 250GB mSATA | 250GB mSATA |
| Besturingssysteem | Windows 7, POSReady 7 64-bit Windows 10 IoT Enterprise 2016 LTSB, 64-bit, Entry | Windows 7, POSReady 7 64-bit Windows 10 IoT Enterprise 2016 LTSB, 64-bit, Entry | Windows 7, POSReady 7 64-bit Windows 10 IoT Enterprise 2016 LTSB, 64-bit, Entry |
| Voeding | 9~24V, 34W | 9~24V, 33W | 9~24V, 33W |
| Garantie | 2 jaar Carry-in | | |

Afwijkende afmetingen op aanvraag.
Specificatiewijzigingen voorbehouden.



Wallmount/desktop panel PC's X-PPC/X-POS

Verkrijgbaar in 10"-15", voorzien van diverse I/O aansluitingen

- Kunststof / aluminium behuizing met IP65 spatwaterdicht / stofdichte voorzijde
- De X-PPC wordt geleverd met VESA-mount wandbeugel en de X-POS met deskstand
Verder zijn de series identiek
- Leverbaar met 5-wire resistive touchscreen of PCAP 10-point multitouch touchscreen
- Leverbaar met diverse type processoren



Specificaties

| | X-PPC710 VESA | X-PPC722 VESA X-POS722 Desktop | X-PPC752 VESA X-POS752 Desktop | X-PPC755 VESA X-POS755 Desktop | X-PPC854 VESA X-POS854 Desktop | X-PPC855 VESA X-POS855 Desktop |
|--------------------------|--|--|--|--|---|---|
| Beelddiagonaal | 10.4" (213mm) | 12.1" (307mm) | 15" (381mm) | 15" (381mm) | 15" (381mm) | 15" (381mm) |
| Schermresolutie | 1024 x 768 | 800 x 600 | 1024 x 768 | 1024 x 768 | 1024 x 768 | 1024 x 768 |
| Helderheid | 400cd/m ² | 400cd/m ² | 250cd/m ² | 250cd/m ² | 250cd/m ² | 250cd/m ² |
| Touchtechniek | 5-wire resistive | 5-wire resistive | 5-wire resistive | PCAP 10-point multi-touch (bezelfree) | 5-wire resistive | PCAP 10-point multi-touch (bezelfree) |
| Processor | Celeron N2930 quad core tot 2.16GHz of Celeron J1900 quad core J1900 tot 2.42Ghz | | | | Celeron i3 3.3GHz of Celeron 1047UE 1.4Ghz | Celeron i3 3.3GHz of Celeron 1047UE 1.4Ghz |
| Geheugen | Standaard 4GB DDR3, max. 8GB | | | | | |
| Opslag | Standaard 320GB 2.5" HDD, optioneel SSD of mSATA | | | | | |
| Aansluitingen | 4x RS232, 4x USB 2.0, 1x USB 3.0, 1x Gbit LAN, 1x RJ12 cashdrawer, 1x mini Display Port | 4x RS232, 4x USB 2.0, 1x USB 3.0, 1x Gbit LAN, 1x RJ12 cashdrawer, 1x mini Display Port | 4x RS232, 4x USB 2.0, 1x USB 3.0, 1x Gbit LAN, 1x RJ12 cashdrawer, 1x mini Display Port | 4x RS232, 4x USB 2.0, 1x USB 3.0, 1x Gbit LAN, 1x RJ12 cashdrawer, 1x mini Display Port | 3x RS232, 2x USB 2.0, 2 x USB 3.0, 1x parallel, 2x Gbit LAN, 1x RJ12 cashdrawer, 1x VGA-out | 3x RS232, 2x USB 2.0, 2 x USB 3.0, 1x parallel, 2x Gbit LAN, 1x RJ12 cashdrawer, 1x VGA-out |
| Audio | 2x 2W speakers | | | | | |
| Voeding | Externe adapter | | | | | |
| Besturingssysteem | Windows 7, POSReady 7 64-bit Windows 10 Enterprise IoT / RoT 64-bit | | | | | |
| Garantie | 2 jaar Carry-in | | | | | |

Specificatiewijzigingen voorbehouden.

Mini PC's JBC

Compact, fanless en veelzijdig inzetbaar

- De fanless mini pc's JBC365 & JBC375 onderscheiden zich door een laag energieverbruik en een zeer compacte behuizing
- Door het fanless ontwerp en solid state disk wordt de kans op uitval door slijtage geminimaliseerd
- Ondanks de zeer geringe afmetingen beschikken beide modellen over een groot aantal aansluitingen
- Optioneel leverbaar met een VESA-mount, waardoor ze eenvoudig gemonteerd kunnen worden

Specificaties

| | JBC365 | JBC375 |
|--------------------------|--|---|
| Afmetingen | 153 x 110 x 35mm | 180 x 142 x 48mm |
| Processor | Celeron N2930 quad core tot 2.16Ghz | Celeron N2930 quad core tot 2.16Ghz |
| Chipset | SoC | SoC |
| Geheugen | 4GB DDR3L SODIMM | 4GB DDR3L SODIMM |
| Aansluitingen | 3x USB 2.0, 1x USB 3.0, 2x Gbit LAN, WLAN, 1x Audio line-out, 1x DVI-I met VGA-adapter, 1x 12V DC jack | 5x USB 2.0, 1x USB 3.0, 2x Gbit LAN, WLAN, 3x RS-232, 1x RS232/422/485, 2x Audio line-out, 1x Mic-in, 1x DVI-I met VGA-adapter, |
| Opslag | 250GB mSATA | 250GB mSATA |
| Besturingssysteem | Windows 7, POSReady 7 64-bit Windows 10 Enterprise IoT / RoT 64-bit | Windows 7, POSReady 7 64-bit Windows 10 Enterprise IoT / RoT 64-bit |
| Montage | VESA mount (optioneel) | VESA mount (optioneel) |
| Voeding | Externe 12V adapter | |
| Garantie | 2 jaar Carry-in | |

Specificatiewijzigingen voorbehouden.

Afwijkende geheugen / opslag configuraties mogelijk



Industriële keyboards K-TEK

Eenvoudige montage, IP65 en vandaalbestendig

- Leverbaar als rear-mount en panelmount uitvoering met robuust geslepen RVS front
- Voorzien van trackball of touchpad USB of PS/2 aansluiting
- IP65 spatwaterdicht en vandalismebestendig
- en leverbaar met verschillende lay-outs, bijvoorbeeld US international en Azerty met web lay-out (met @, HTTP://, .COM / zonder "ctrl-alt-del") of met functietoetsen



Specificaties

| | K-TEK-A343LTB | K-TEK-A343TP | K-TEK-A361TP | K-TEK-A361LTB |
|-----------------------------|--|--|--|--|
| Afmetingen | 367 x 129mm | 367 x 129mm | 361 x 125mm | 361 x 125mm |
| Montage | Rearmount | Rearmount | Panelmount | Panelmount |
| Toetsen Lay-out | Web lay-out, Qwerty, Azerty ¹ Functietoetsen ¹² | Web lay-out, Qwerty, Azerty ¹ Functietoetsen ¹² | Web lay-out, Qwerty, Azerty ¹ Functietoetsen ¹² | Web lay-out, Qwerty, Azerty ¹ Functietoetsen ¹² |
| Pointerdevice | Laser trackball | Touchpad | Touchpad | Laser trackball |
| Waterdichtheid | IP65 | IP65 / IP68 ¹ | IP65 / IP68 ¹ | IP65 |
| Vandalismeproof | IK10 | IK10 | IK10 | IK10 |
| Aansluiting (output) | USB, PS/2 ¹ | USB, PS/2 ¹ | USB, PS/2 ¹ | USB, PS/2 ¹ |
| Operation temp. | -20°C tot +60°C | -20°C tot +60°C | -20°C tot +60°C | -20°C tot +60°C |
| Garantie | 1 jaar Carry-in | | | |

¹ Optioneel

² De uitvoeringen met functietoetsen hebben afwijkende afmetingen

Industriële pointerdevices K-TEK

Eenvoudige montage, IP65 en vandaalbestendig

- Leverbaar als rear-mount en panelmount uitvoering met robuust geslepen RVS front
- Trackball of touchpad uitvoering met USB of PS/2 aansluiting
- IP65 spatwaterdicht en vandalismebestendig



Specificaties

| | K-TEK-A83TP | K-TEK-A107TP | K-TEK-B83-38-LTB | K-TEK-B107-38-LTB |
|-------------------------------|--------------------|---------------------|-------------------------|--------------------------|
| Afmetingen buitenmaten | 107 x 134 x 32mm | 107 x 120 x 34mm | 107 x 134 x 52mm | 107 x 120 x 50mm |
| Montage | Rearmount | Panelmount | Rearmount | Rearmount |
| Type | Touchpad | Touchpad | Laser trackball | Laser trackball |
| Waterdichtheid | IP65, IP68* | IP65, IP68* | IP65 | IP65 |
| Vandalismeproof | IK10 | IK10 | IK10 | IK10 |
| Aansluiting | USB, PS/2* | USB, PS/2* | USB, PS/2* | USB, PS/2* |
| Operation temp. | -20° tot +60°C | -20° tot +60°C | -20° tot +60°C | -20° tot 60°C |

1 jaar Carry-in

Garantie

* Optioneel